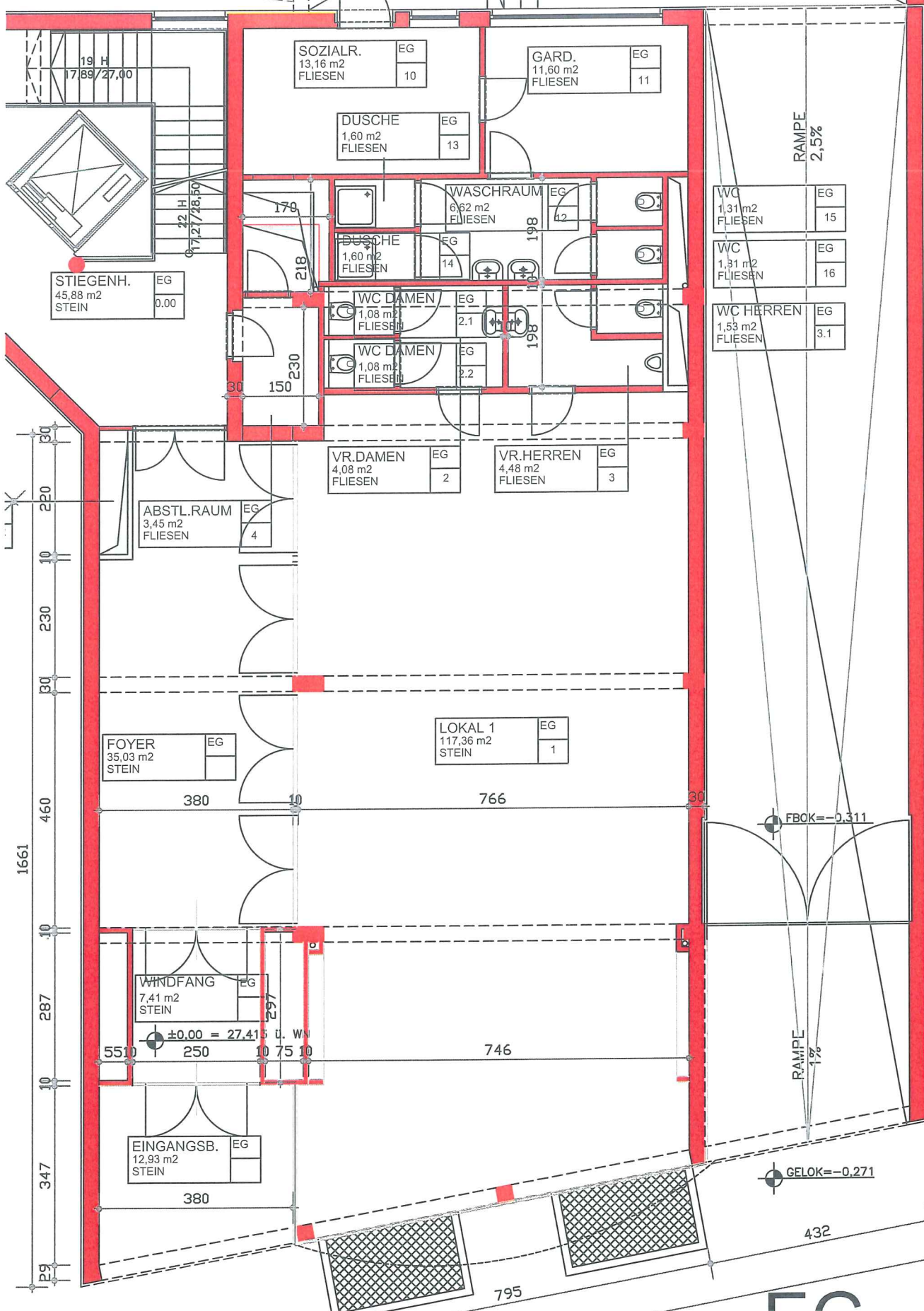


AUSSENWÄNDIG EG
 25,69 m² ASPHALT 0,25

4 STUFEN
 0,15/0,33

GELOK=-0,60



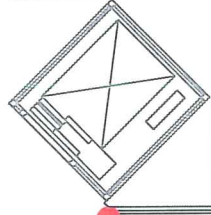
19 H
 17,89/27,00

SOZIALR.
 13,16 m² FLIESEN EG 10

GARD.
 11,60 m² FLIESEN EG 11

DUSCHE
 1,60 m² FLIESEN EG 13

RAMPE
 2,5%



WASCHRAUM
 6,62 m² FLIESEN EG 12

WC
 1,31 m² FLIESEN EG 15

DUSCHE
 1,60 m² FLIESEN EG 14

WC
 1,31 m² FLIESEN EG 16

STIEGENH.
 45,88 m² STEIN EG 0,00

WC DAMEN
 1,08 m² FLIESEN EG 2.1

WC HERREN
 1,53 m² FLIESEN EG 3.1

WC DAMEN
 1,08 m² FLIESEN EG 2.2

VR.DAMEN
 4,08 m² FLIESEN EG 2

VR.HERREN
 4,48 m² FLIESEN EG 3

ABSTL.RAUM
 3,45 m² FLIESEN EG 4

FOYER
 35,03 m² STEIN EG

LOKAL 1
 117,36 m² STEIN EG 1

FBOK=-0,311

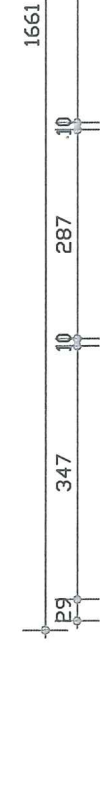
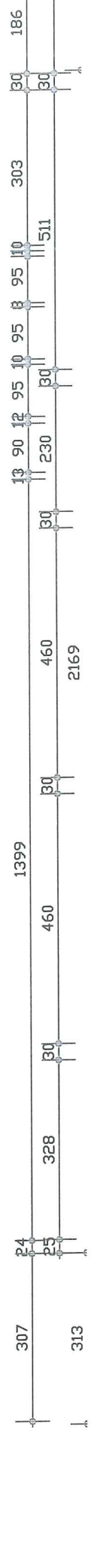
WINDFANG
 7,41 m² STEIN EG

RAMPE
 1%

EINGANGSB.
 12,93 m² STEIN EG

GELOK=-0,271

EG



FLÄCHENAUFSTELLUNG BÜROHAUS EDELMÜLLER - ERDGESCHOSS

(sämtliche Maße wurden mit einem Handlaser gemessen - Flächen mit CAD ermittelt - Flächen von 4 auf 2 Dezimalstellen gerundet)

Ges. Fläche = 133,06 m²

Erdgeschoss Mietflächen (Lokal)

Fläche	1	Lokal	117,36 m ²
Fläche	2	Vorraum - WC Damen	4,08 m ²
Fläche	2,1	WC - Damen	1,08 m ²
Fläche	2,2	WC - Damen	1,08 m ²
Fläche	3	WC - Herren	4,48 m ²
Fläche	3,1	WC - Herren	1,53 m ²
Fläche	4	Abstellraum	3,45 m ²
			<hr/>
			133,06 m ²

Gesamt Mietflächen: 133,06 m²